



Ашу алдында мына нұсқаулықты мұқият оқыңыз!

**Осы қысқа нұсқаулығы SCAN~LINK Desktop Tag Health Tester
Устелдік жапсырмалар іздеу тестерін қалай қолдану керектігі
туралы ақпарат береді**

Мазмұны/Талаптары

Кейстің құрамы 2-бет

Приложение орнату 3-бет

Қолдану туралы нұсқаулық 4-бет

Кемшіліктерді жою 8-бет

Техникалық мінездемелері 9-бет

Сертификаттар 10-бет

Шектеулі кепілдеме 11-бет

Кейстің құрамы:



SCAN~LINK Desktop Tag Health Tester

5V 4A қуат көзімен

Қажетті құралдар/материалдар:

- Windows 7 немесе жоғары орнатылған Ноутбук және еркін USB порт
- Приложение жүктеу үшін Интернет қосылысы

Сериялық номері

Орнату алдында номерді жазып алыңыз:

DesktopTHT 00 : 1C : 2C : XX : XX : XX : XX : XX

Приложение орнату

Барлық драйверлер мен приложениены орнатқанша, Tag Health Tester-ді компьютеріңізге қоспаңыз.

Біріншіден, www.scan-link.com вебстраницасын ашып Tag Health Tester бекіту пакетін жүктеңіз. Сіз оны вебстраницада орналасқан парольмен қорғанып тұрған ‘Resources’ секциясында таба аласыз.

ZIP файлында екі файл бар: USB интерфейсіне қажет драйвер (FTDI файлында), және Tag Health Tester приложениесы. Бірінші драйверді орнатып, содан кейін Tag Health Tester программасын орнатыңыз.

Енді Сіз Tag Health Tester программасын қолдануға дайынсыз !

Қолдану туралы нұсқаулық

Қуат беру

Адаптерді қабырғадағы розеткаға қосып, цилиндр тәрізді қосымшаны кейстің артқы жағына енгізіп тестермен біріктіріңіз. USB кабельді өз компьютеріне қосыңыз. Windows драйверлерді дағды бойынша орнатуға тырысып, орнатқаннан кейін хабарландырады.

Тестердің бет жағы (диагональдық SCAN~LINK жазуы бар) жоғары қарап тұру керек.

Программаны ашу

Windows драйверлерді сәтті орнатқан соң, сіз программаны аша аласыз.

Пуск мәзірінде Tag Health Tester (Үстелдік) таңдаңыз. Төменгі суретте сияқты жаңа терезе ашылады:



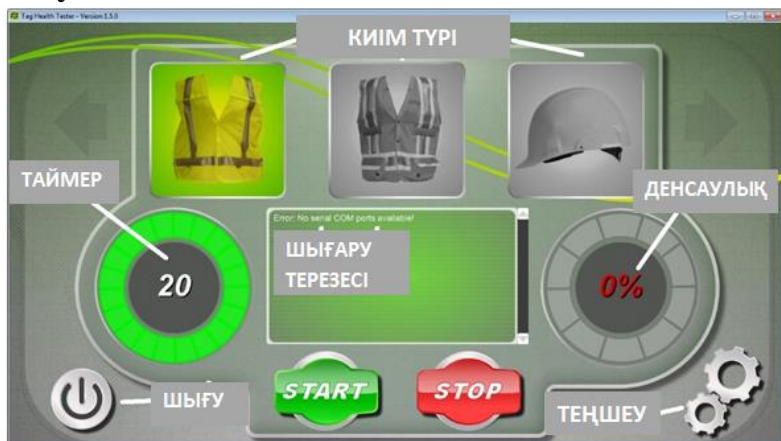
Қалпына келтіру

Экранның төменгі оң жағындағы «тегершікке» басып, теңшеу мәзірін ашасыз. Екі жылжыма төменгі белгіде (0 белсінде) тұрғанына көз жеткізіңіз. Жылжыма үстіндегі СОМ белгісі оң жақта берілген суреттегі бейнеден ерекшеленуі мүмкін.

Экранды жабу үшін сол жақ бұрыштағы белгіні басыңыз. Енді сіз киімді тестілеу үшін дайынсыз (жабдықтау).



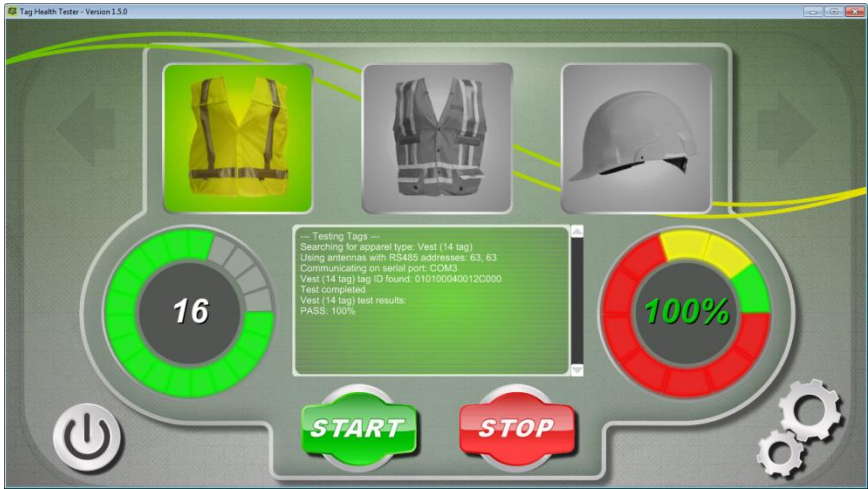
Қолдану



Біріншіден, тестілеу үшін экранның жоғары жағындағы белгіге басып, киімнің түрін немесе касканы таңдап алыңыз – сары желетке, сарғылт желетке.

Киімді кейстегі Тестердің шеңбер тәрізді нысанасына орналастырыңыз. “Start” баспасына басыңыз. Сол кездер таймер санай бастайды және «health tester» құрылғысы 100% көрсеткішіне жетеді. Көшіріп алудың (сканерлеу) орташа уақыты – 5 секунд.

Егер барлық жапсырмалар көшіріп алудан кейін дұрыс болса, сіз мынаны көресіз:



Әйнекшеде киімнің сериялық номері және анықталған жапсырмалардың саны көрсетіледі.

Киім тестілеу табылған жапсырмалардың саны анықталған минимум санынан көбірек болса ғана өтеді.

Егер зақымданған жапсырмалар кездесе, сканерлеу 20 секунд ішінде аяқталады да экран келесі түрде көрінеді:



Мұндай жағдайда жапсырмалардың 14-нің 9-ы (64%) ғана дұрыс жұмыс жасайды. Желетке пайдалануға жіберілмейді.

Киімді лақтырмас бұрын тағы бір рет тестілеуден өткізу қажет. Себебі, жапсырмалардың дұрыс орналаспауы теріс нәтижеге әкеліп соғуы мүмкін. Жапсырмалардың барлығы табылу аймағында орналасқан екеннен көз жеткізу үшін, киімді Tag Health Tester үстінен қозғай алу рұқсатылады. Кейбір кезде, киімді Tag Health Tester-ден 21-30 метр үстіне қарай ұстап қалпын біраз өзгетсеніз, скан нәтижесі жақсару мүмкін.

Мәліметтер көшіру

Сәтті сканерлеу соң, шығару терезедегі киім туралы барлық мәліметті алмасу буферіне көшіруге болады. Бұл үшін шығару терезенің кез келген жасыл орнына екі рет басыңыз. Мәлімет текст пішімінде сақталып, төменде сияқты көрінеді:

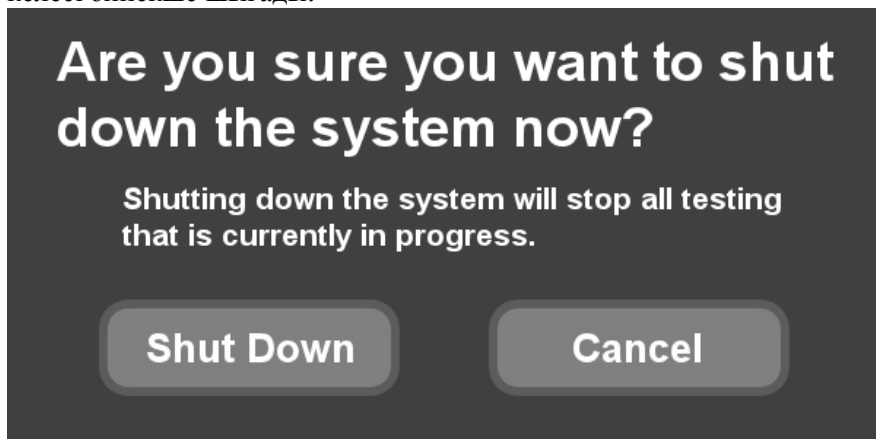
Vest (14 tag) tag ID found: 010100040012C000

<apparel type> tag ID found: <serial number>

Сіз осы мәліметті электрондық кестеге немесе кез келген қадағалау үшін жазу программасына енгізе аласыз.

Сөндіру

Экранның астыңғы сол жағындағы шығу баспасын басыңыз. Сол кезде келесі әйнекше шығады:



Шығу үшін 'Close' баспасын басыңыз.

Қателіктерді жою

ERR: Communications timeout

Екі жылжыманың теңшеу мәзірінде 0 белгісінде тұрғанына көз жеткізіңіз.

Error: No serial COM ports available!

Барлық драйверлер дұрыс орнатырғанына және USB кабелі дұрыс қосылғанына көз жеткізіңіз. Егер қателік жойылмаса, басқа USB портын қолданыңыз; бұл кезде Windows драйверлерді қайта орнатады .

Киім SCAN~LINK Armour системасымен табылады, бірақ Tag Health Tester THT тестін өте алмайды.

Кез келген жапсырманы анықтау кезінде SCAN~LINK Armour system жүйесі дабыл береді. Киімнің артықшылығын көру және киімнің көбірек бұрыштарын жабу арқылы киімді оңтайлы табу үшін жапсырмалардың санын (сарғылт желеткеде 15-тен астам) арттырамыз, себебі, RFID көшірмесі адам денесі арқылы өтпейді.

Бір бағытта анықталатын желетке басқа бағытта анықталмауы мүмкін. Мысалы, егер отырған жұмыскер көліктен басқа жаққа бұрылған кезде үстіндегі жапсырмалары зақымданса, ол көрінбей қалады.

Тышқан меңзері терезеде көрсетілмейді

Tag Health Tester Киоска режимінде болып тұр. Тышқанды экранның астыңғы жағына апарып, Мақсат панеліндегі Tag Health Tester программаға тышқанның оң жағымен басыңыз, және ‘Close’ («Жабу») баспасын таңдаңыз. Енді жұмыс істейтін компьютерлік нұсқаны ашыңыз.

Егер сіз Шығу батырмасын кездейсоқ басып қалсаңыз, растау терезедегі ‘Shut Down’ батырмасын баспаңыз, себебі компьютерді өшіріп тастайсыз. Жоғары берілген нұсқауларын орындар компьютер нұсқасын пайдаланыңыз.

ТЕХНИКАЛЫҚ МІНЕЗДЕМЕСІ

Үстелдік тестер ТНТ

Тауар атауы	Мағынасы	Белгісі
Жоғары кернеулі ток	5V DC	
Кіретін ток	1.5A	
Тұтынушы қуат	7.5W(Ватт)	
Ұзындығы	246 мм	
Ені	165 мм	
Биіктігі	128 мм	
ДК қосылымы	Ер USB кабель	
Ұсынылатын ОЖ	Window 7 немесе жоғары	
Температура мөлшері	-20°C to +40°C	Қоршаған орта
RFID сенсорының радиолық жиілігі	865.7 – 867.5 MHz	ETSI, 1.84W ERP
Тіркеу	FCC/IC/ACMA/EACU	SCAN-LINK Technologies Inc. тіркелген
FCC ID	YUU-SLAU270NB	SCAN-LINK Technologies Inc. тіркелген
Қорғаныс классы	IP-65 үшін	Суға салмау
RoHS сәйкестілігі	иә	

Сертификаттар

FCC (Федералды байланыс комиссиясы)

Берілген құрылғы FCC Ережесінің, 15 бөлімінің талаптарына сай жасалған. Тауардың пайдалануға рұқсат етілуі 2 шарт арқылы іске асады: (1) берілген құрылғы зиянды бөгеттер туғызбауы тиіс және (2) берілген құрылғы кез келген бөгеттерді, қоса алғанда жұмысқа кедергі болатын бөгеттерді қабылдауы керек. Пайдалануға берілер алдында өндірушінің рұқсатынсыз тауардың кез келген өзгерістері мен түзетулері бірден заңсыз болып есептеледі.

Берілген құрылғы тестілеуден өткен және FCC Ережесінің, 15 бөлімінің А классының цифрлық құрылғы талаптарына сай жасалған. Бұл қойылған шектеулер құрылғы коммерциялық ортада пайдаланатын кезде зиянды бөгеттерден қорғауды қамтамасыз ету үшін өндерілген. Берілген құрылғы түрленеді, радиотолқындарды шығарып, қолдана алады. Ал қате орнатқан және пайдаланған уақытта орнату нұсқаулығы бойынша радиолық байланыс үшін бөгеттер туғызуы мүмкін. Бұл құрылғыны тұрғындар бар жерде пайдалану бөгеттер туғызу мүмкін. Сол кезде қолданушы өз қалтасынан ақша төлеп, туындаған бөгеттердің алдын алады.

IC (Канада индустриясы)

Берілген құрылғы Канада индустриясының лицензияланбаған RSS (радионы сертификаттау стандартына) стандарттарына сәйкес. Тауардың пайдалануға рұқсат етілуі 2 шарт арқылы іске асады: (1) берілген құрылғы зиянды бөгеттер туғызбауы тиіс және (2) берілген құрылғы кез келген бөгеттерді, қоса алғанда жұмысқа кедергі болатын бөгеттерді қабылдауы керек.

FCC/IC

FCC/IC ережелінің радиоесептерінің ықпалы мен бақылаусыз қалған әрекеттерді ретке келтіру үшін, SCAN~LINK™ антенналық блогі мен оператор дисплейлі блогі барлық адамдардаң минимум 20 см (8 дюймді) қашықтықта орналасқанына және кез келген басқа антеннамен байланысып тұрған жоқ екеніне көз жеткізу керек.

Радиоесептер мен оның ықпалы туралы қосымша ақпарат алғыңыз келсе, келесі сілтемелер арқылы өтіңіз:

<https://support.scan-link.com>

<https://apps.fcc.gov/oetcf/eas/reports/GenericSearch.cfm>

<https://sms-sgs.ic.gc.ca/search/radioEquipmentPortal>

Шектеулі кепілдеме

Өндірушінің шектеулі кепілдемесі мен жауапкершіліктің шектеулілігі

Кепілдеме міндеттері

1. SCAN ~ LINK Technologies Inc. ("SCAN ~ LINK") SCAN ~ LINK құрылғысының (әрі қарай «Құрылғы») алғашқы сатып алушысына (соңғы қолданушыға) (әрі қарай «Сатып Алушы») ешбір ақауы жоқ екендігіне кепілдеме береді. Сонымен қатар SCAN~LINK осы құрылғының құрылғыны сатып жіберген адамға (әрі қараа «Дилер») немесе Сатып Алушыға жеткізілген мерзімінен бастап 1 жыл ішінде (әрі қарай «Кепілдеме уақыты») дұрыс жұмыс істеуіне, оның ешбір механикалық жөндеусіз қолданыла беруіне кепілдік береді.
2. Нақты шектеулі кепілдеме берілуі оның SCAN ~ LINK құрылғысындағы жалғыз кепілдеме болып саналады. SCAN ~ LINK құрылғысы қандайда бір жанама, қосымша, тікелей емес немесе қосалқы кепілдеме, ережелер мен қорытындылар бермейді. SCAN ~ LINK-тің атынан ешкім ешқандай кепілдеме бере алмайды.
3. Нақты шектеулі кепілдеме Құрылғының алғашқы Сатып Алушына ғана беріледі. Оның басқа адамдарға заңды құқығы жоқ.
4. Егер SCAN ~ LINK Құрылғысын Кепілдеме Уақытында жөндесе немесе ауыстыру жұмыстарын жүргізсе, онда жөнделген немесе ауыстырылған құрылғы кепілдемесі алғашқы құрылғы кепілдеме уақыты біткен кезде тоқтатылады. Сонымен қатар жеткізу, жөндеу жұмыстары немесе ауыстыру кезіндегі уақыт шектеулі Кепілдеме Уақытынан алынып тастамауы тиіс.

5. Кепілдеме жөндеу жұмыстары SCAN ~ LINK компаниясымен немесе мамандырылған агенттері арқылы іске асады. Егер сатып алушы немесе осы компанияның емес маманы Құрылғы жөндеу жұмысын жасаса, нақты шектеулі кепілдеме өз күшін жояды.
6. SCAN ~ LINK компаниясы арқылы көрсетілетін кепілдеме немесе көмек көрсету сатып алушы үшін шартты кепілдеме болып саналады. Сондықтан кез келген ақауда компания өкіліне Кепілдеме жарамдылығына дейін тауарды көрсеткен жөн.
7. Дилер мен SCAN ~ LINK компаниясы бірігіп жұмыс жасай отыра, сатып Сатып Алушының құрылғыға байланысты ақауларды Сатып Алушының көзінше сол кезде шешуге тырысады.
8. Егер SCAN ~ LINK Құрылғысы пошта арқылы жеткізуге лайық болса, Құрылғыны поштамен жіберу үшін SCAN~LINK компаниясы қайтару нөмерін ("RMA") береді.
9. SCAN ~ LINK компаниясына қайтарылған кез келген Құрылғы пошта арқылы жіберілер кезде SCAN ~ LINK талаптарына сай жасалуы тиіс. Егер талапқа сай жіберілмесе SCAN ~ LINK Құрылғы үшін жауап бермейді.
10. Құрылғыны алған соң SCAN ~ LINK Құрылғының жұмыс істемейтінін анықтаса, кепілдемесі бар екендігіне көз жеткізсе, SCAN ~ LINK өз қалауы бойынша қарап:
 - Құрылғы бөлшегін жаңа немесе қалпына келтірілген бөлшектер арқылы, жөндейді де алушыдан ешбір ақы алмайды;
 - жарамсыз Құрылғыны жаңа немесе қалпына келтірілген құрылғымен ауыстырып, сатып алушыдан ешбір ақы алмайды; немесе
 - Сатып Алушыға құрылғы үшін сатып алу кездегі төленген ақшасын қайтарып береді.
11. Егер SCAN ~ LINK нақты шектеулі кепілдеме бұл Құрылғыға жарамды емес немесе бұрын жойылған екенін анықтаса, SCAN ~ LINK Құрылғыны тексерістен өткізу мен түрлі бағыттағы техникалық қызмет көрсету үшін төлемақы алады. Төлемақы

жөндеуге кеткен уақыт, бөлшектерін ауыстыру, және Құрылысты жеткізу шығымдарына байланысты болады.

12. Қызмет көрсету, бөлшектердің саны мен алу уақыты әртүрлі болуы мүмкін.
13. Егер SCAN ~ LINK Құрылғыны ауыстырса, ол сатып алушының жеке меншігіне айналады. Ал ауыстырылған тауар SCAN ~ LINK-тің иелігіне өтеді.

Кепілдеменің шектеулілігі мен ерекшелігі

14. SCAN ~ LINK-тің анықтауы бойынша, нақты шектеулі кепілдеме, егер Құрылғының зақымдануы, жұмыс істемеуі немесе ақаулықтары келесі берілген жағдайларға байланысты болса, қолданбайды. Берілген жағдайлардың ішіне келесіні қосуға болады:

- егер Құрылғы өз міндеті бойынша қолданбаса, дұрыс пайдаланбаса, өзгертілсе, түрлендірсе, жылу әсеріне ұшырылса, құлатып алынса, бой бермейтін күш әсеріне ұшырылса, қатал ұсталынса, немесе елемеусе;
- SCAN ~ LINK берген нұсқаулықтарын қолданбай, Құрылысты SCAN ~ LINK қабылдамаған азық-түлікпен, қосалқы заттармен, бағдарламалық жасақтамалармен, немесе қосымша құралдармен бірге пайдаланса;
- Құрылғы, орнату немесе қолдану нұсқауларындағы техникалық қызмет әдістері бойынша, дұрыс орнатылмаса немесе қолданбаса;
- Құрылғыны орнату немесе қолдану нұсқауларындағы техникалық қызмет көрсету процедуралары бойынша қолдамаса.

Шектеулі жауапкершілік

15. Жергілікті заңмен SCAN ~ LINK компаниясына рұқсат берілген шаралар бойынша, Нақты шектеулі кепілдеме Сатып Алушының

Құрылғыға қатысты ерекше заңды құқығын анықтайды, және ешбір басқа кепілдік немесе шарт, соның ішінде тауарлық күй, қанағаттарлық сапа және белгілі бір мақсатқа жарамдылық туралы кепілдіктер мен шарттар, тікелей немесе жанама түрде берілмейді.

16. SCAN ~ LINK ешқандай жағдайда, тіпті мұндай зияндар болуы мүмкін екендігінен хабардар етілсе де және тіпті мұндай құқық қорғау құралы өзінің негізгі мақсатына жете алмаса да, құрылғы қолдануына немесе қолдану мүмкен еместігіне байланысты кез келген тікелей, ерекше, кездейсоқ, жанама зиян мен зақым (соның ішінде алынбай қалған пайда, жұмыстың тоқтап қалуы немесе басқа мүлік зақым) үшін жауапкершілік көтермейді. Жоғарыда айтылған шектеу, кез келген зиян талап, болжам тәртіпте немесе басқа заңды негізде мәлімдеуіне тәуелсіз болып, әрқашан орындалу керек. Нақты шектеулі кепілдемеге қатысты зиян мен зақым үшін SCAN ~ LINK компаниясының, оның атынан қызмет көрсетіп отырған қызметкерлерінің немесе қоса іс атқаратын қызметкерлерінің кепілдемесі Құрылғыны сатып алу кезіндегі құннан немесе Құрылғы алмастыру құннан, қайсысы аз екеніне тәуелді, артық мөлшермен шектеледі.

Заңды реттелуі

17. Нақты шектеулі кепілдеме осы аумақта қолданылатын Онтарио мен Канада заңдары арқылы іске асады.

Әр түрлі мәселелер

18. Нақты шектеулі кепілдеме барысында жасалған барлық өтініштер нақты құжат негізінде реттеледі. Егер Нақты шектеулі кепілдеме мен басқа кепілдеме арасында келіспеушілік туындаса, Нақты шектеулі кепілдеме ережелері SCAN LINK-ке осы келіспеушілікке шектеліп қолдану керек.

19. Егер нақты шектеулі кепілдеменің кез келген ерекшелігі, негіздемесі заңсыз немесе жарамсыз болып танылған жағдайда, Нақты шектеулі кепілдеменің қалған ерекшеліктері мен тәртіптері жарамдылық пен орындалу шарттарын бұзбайды.

Құжаттың авторлық құқығы

SCAN ~ LINK Technologies Inc., 2016.компаниясына тиесілі.

Барлық сауда маркалары өнідірушінің жеке меншігінде.

Ағымдағы құжаттарды көру үшін www.scan-link.com вебсайтына кіруіңізді өтенеміз.