



# **Перед распаковкой внимательно прочтите это руководство!**

---

**Это Краткое Руководство содержит информацию по  
использованию Настольного Тестера защитных наклеек  
SCAN~LINK Desktop Tag Health Tester.**

## **СОДЕРЖАНИЕ/ТРЕБОВАНИЯ**

<b>СОДЕРЖИМОЕ КЕЙСА</b>	<b>СТРАНИЦА 2</b>
<b>УСТАНОВКА ПРИЛОЖЕНИЯ</b>	<b>СТРАНИЦА 3</b>
<b>ИНСТРУКЦИЯ ПО ПРИМЕНЕНИЮ</b>	<b>СТРАНИЦА 4</b>
<b>УСТРАНЕНИЕ ПРОБЛЕМ</b>	<b>СТРАНИЦА 8</b>
<b>ХАРАКТЕРИСТИКИ</b>	<b>СТРАНИЦА 9</b>
<b>СЕРТИФИКАТЫ</b>	<b>СТРАНИЦА 10</b>
<b>ОГРАНИЧЕННАЯ ГАРАНТИЯ</b>	<b>СТРАНИЦА 11</b>

## Содержимое:

---



SCAN~LINK Mobile Tag Health Tester

с источником питания 5V 4A

## Необходимое оборудование/материалы:

---

- Ноутбук с Windows 7 или выше и свободный USB порт
- Интернет соединение для скачивания приложения

## Серийный номер

---

Запишите номер перед установкой:

**Desktop THT** 00 : 1C : 2C : XX : XX : XX : XX : XX

---

# УСТАНОВКА ПРИЛОЖЕНИЯ

---

*Не подсоединяйте Tag Health Tester к вашему компьютеру до тех пор, пока не установите все драйвера и приложение!*

**Во-первых**, откройте веб-страницу [www.scan-link.com](http://www.scan-link.com) и скачайте установочный пакет **Tag Health Tester**. Вы можете найти его на веб-странице в секции 'Resources', который защищен паролем.

Файл ZIP содержит два файла; драйвер для USB интерфейса (в файле FTDI), и само приложение Tag Health Tester. Установите сначала драйверы, потом приложение Tag Health Tester.

Теперь вы можете начать пользоваться приложением Tag Health Tester!

# Инструкция по применению

## Включение питания и соединение

Подсоедините адаптер питания к розетке в стене, и введите цилиндрический соединитель в основание Тестера. Подключите USB кабель к вашему компьютеру. Система Windows должна установить драйвера автоматически и оповестить после установки.

Убедитесь, что лицевая сторона Тестера (с диагональной надписью SCAN~LINK) направлена вверх.

## ЗАПУСТИТЬ ПРИЛОЖЕНИЕ

Как только Windows оповестит вас об успешной установке драйверов, вы можете запустить программу.

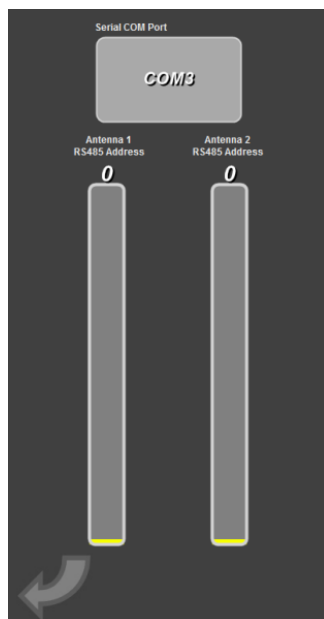
В Меню Пуска выберите Tag Health Tester (Настольный). Откроется новое окно, которое выглядит следующим образом:



## Настройки

Нажав на «шестерни» в правом нижнем углу экрана, вы откроете меню настроек. Убедитесь, что оба ползунка находятся на нижней отметке (установлены на 0); это должно быть по умолчанию. Значок COM над ползунками может отличаться от изображенного на картинке справа.

Нажмите на стрелку в нижнем левом углу, для того чтобы закрыть этот экран. Теперь вы готовы протестировать одежду (экипировку).



## ИСПОЛЬЗОВАНИЕ



Первое, выберите тип одежды для тестирования – желтый жилет, оранжевый жилет, или каску – нажав на иконку соответствующей типу одежды в верхней половине экрана.

Расположите одежду в круговую мишень на Тестере в левой части кейса. Нажмите кнопку “Start”. Таймер начнет обратный отсчет, и счетчик «health tester» будет приближаться к отметке 100% по мере обнаружения наклеек. Среднее время сканирования – пять секунд.

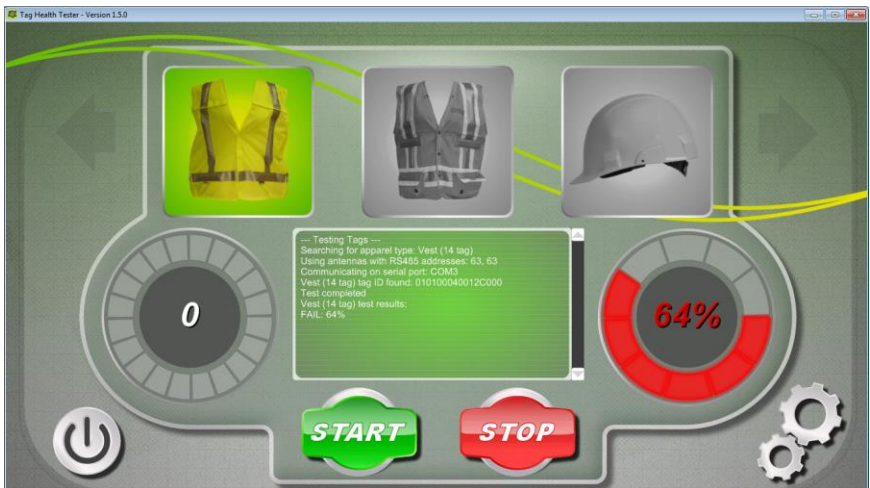
Если все наклейки в порядке, после завершения сканирования, вы должны увидеть следующее:



Окно вывода посередине будет показывать серийный номер одежды, и количество обнаруженных наклеек.

Одежда пройдет тест, если количество обнаруженных наклеек будет больше, чем установленный минимум.

Если имеются поврежденные наклейки, сканирование завершится через двадцать секунд, и экран будет выглядеть приблизительно следующим образом:



В этом случае, только 9 из 14 (64%) наклеек в жилете функционируют правильно, и жилет не должен быть использован.

Необходимо заново протестировать одежду, прежде чем выкидывать ее, так как неправильное расположение может привести к ошибочному результату. Вы можете передвигать одежду над тестером Tag Health Tester во время сканирования, чтобы убедиться, что все наклейки находятся в зоне обнаружения. В некоторых случаях результат сканирования может улучшиться, если одежда расположена на высоте 21-30 см от Антенны и изменила положение, особенно для объемной одежды как Оранжевый жилет.

## Копирование данных

После успешного сканирования, вся информация об одежде, содержащаяся в окне вывода, может быть скопирована в буфер обмена. Для этого требуется нажать двойным щелчком в любую область зеленого окна вывода. Информация находится в текстовом формате и выглядит следующим образом:

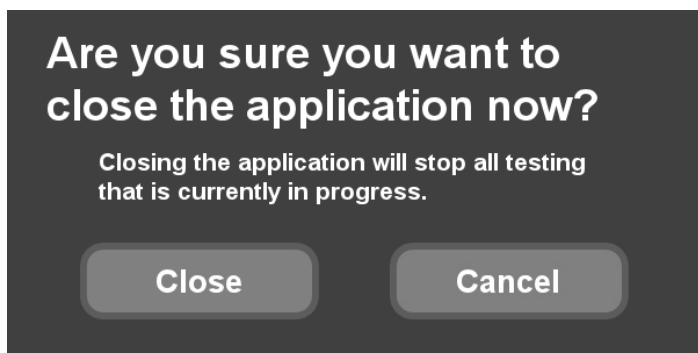
Vest (14 tag) tag ID found: 010100040012C000

<apparel type> tag ID found: <serial number>

Вы можете вставить эту информацию в электронную таблицу или в любое записывающее приложение для отслеживания.

## ВЫХОД

Нажмите кнопку выхода (значок «кнопки питания») в нижней левой части экрана. Появится следующее окно подтверждения:



Нажмите 'Close' для выхода.

## **УСТРАНЕНИЕ ПРОБЛЕМ**

---

### **ERR: Communications timeout**

Убедитесь, что оба ползунка находятся на отметке 0 в меню настроек.

### **Error: No serial COM ports available!**

Убедитесь, что необходимые драйверы установлены и USB кабель подключен. Попробуйте другой порт USB, если неисправность не устранится; это заставит Windows переустановить драйверы.

### **Одежда обнаруживается системой SCAN~LINK Armour, но не проходит тесте Tag Health Tester THT.**

SCAN~LINK Armour system подает сигнал при обнаружении даже одной наклейки. Мы добавляем большое количество наклеек (около пятнадцати[15] в оранжевом жилете), чтобы создать избыточность (для повышения эффективности) и покрыть больше углов для оптимального обнаружения, так как скан RFID не проходит через человеческое тело.

Жилет, который может быть обнаружен в одном направлении, может не быть обнаружен в другом. Например, если рабочий сидит или наклонился (сел на корточки) в сторону от машины, он может быть не обнаружен, если наклейки на спине или вверху одежды повреждены.

### **Курсор (стрелка) мыши не появляется в окне**

Tag Health Tester находится в режиме Киоска. Наведите мышку к нижней части экрана, правой кнопкой нажмите на иконку программы Tag Health Tester в Панели задач, и нажмите на 'Close' («Заккрыть»). Теперь запустите компьютерную рабочую версию.



Если вы случайно нажали кнопку Выхода, то не нажимайте на ‘Shut Down’ в окне подтверждения, так как вы отключите ПК. Следуйте вышеизложенным инструкциям и используйте компьютерную рабочую версию.

# ХАРАКТЕРИСТИКИ

---

## Настольный тестер ТНТ

Наименование	Значение	Заметки
<b>Входное напряжение</b>	5V DC	
<b>Входной ток</b>	1.5A	
<b>Потребительская мощность</b>	7.5W(Ватт)	
<b>Длина</b>	246 мм	
<b>Ширина</b>	165 мм	
<b>Высота</b>	128 мм	
<b>Соединение ПК</b>	USB кабель мужской	
<b>Рекомендуемая ОС</b>	Windows 7 или выше	
<b>Диапазон температуры</b>	От -20°C до +40°C	Окружающая среда
<b>Радио частота сенсора RFID</b>	865.7 – 867.5 MHz	ETSI, 1.84W ERP
<b>Регистрация</b>	FCC/IC/ACMA/EACU	Зарегистрирован SCAN-LINK Technologies Inc.
<b>FCC ID</b>	YUU-SLAU270NB	Зарегистрирован SCAN-LINK Technologies Inc.
<b>Класс защиты</b>	Предназначен для IP-65	НЕ погружать
<b>RoHS Соответствие</b>	Да	

# **СЕРТИФИКАТЫ**

---

## **FCC (Федеральная комиссия по связи)**

Данное устройство соответствует требованиям Части 15, Правила FCC. Эксплуатация возможна при соблюдении следующих двух условий: (1) данное устройство не должно создавать вредных помех, и (2) данное устройство должно принимать любые помехи, включая помехи, которые могут вызвать сбои в работе.

Любые изменения или модификаций данного продукта, не одобренные производителем приведут к аннулированию права пользователя на эксплуатацию оборудования.

Данное оборудование протестировано и соответствует ограничениям, действующим для цифровых устройств класса А, согласно Части 15 Правил FCC. Эти ограничения разработаны для обеспечения защиты от вредных помех при эксплуатации оборудования в коммерческой среде. Данное оборудование генерирует, использует и может излучать радиочастотную энергию, и при неправильной установке и эксплуатации, согласно руководству по установке, может создавать помехи для радиосвязи. Эксплуатация данного оборудования в жилой зоне может вызывать помехи, и в этом случае пользователь должен будет устранить эти помехи за свой счет.

## **IC (Индустрия Канады)**

Данное устройство соответствует нелицензированным RSS (Стандарты Спецификаций Радио) стандартам Индустрии Канады. Эксплуатация возможна при соблюдении следующих двух условий: (1) данное устройство не должно создавать вредных помех, и (2) данное устройство должно принимать любые помехи, включая помехи, которые могут вызвать сбои в работе.

## **FCC/IC**

Для соблюдения предельно допустимых FCC/IC норм воздействия радиочастот на общее население и во избежание неконтролируемого воздействия, Антенный блок SCAN-LINK™ и Дисплейный блок оператора должны быть установлены на расстоянии не менее 20 см (8 дюймов) от всех людей и не должны располагаться или работать совместно с любой другой антенной или передатчиком.

Для получения дополнительной информации о воздействиях и соответствии радиочастот, пожалуйста, перейдите по следующим ссылкам:

<https://support.scan-link.com>

<https://apps.fcc.gov/oetcf/eas/reports/GenericSearch.cfm>

<https://sms-sgs.ic.gc.ca/search/radioEquipmentPortal>

# ОГРАНИЧЕННАЯ ГАРАНТИЯ

---

## Ограниченная гарантия производителя и ограничение ответственности

### Гарантийное покрытие

1. SCAN ~ LINK Technologies Inc. ("SCAN ~ LINK") гарантирует первоначальному покупателю (конечному пользователю) (далее «Покупатель») данного SCAN ~ LINK устройства (далее «Устройство») отсутствие дефектов материалов и изготовления, а также последующую работу Устройства без механических повреждений при условиях нормального использования, как определено в настоящей Ограниченной Гарантии, в течение 1 (ОДНОГО) года с момента первоначальной доставки Устройства поставщику, который продал устройство (далее «Дилер»), или Покупателю, в зависимости от того, что из двух произойдет раньше (далее «Гарантийный период»).
2. Гарантия, предоставленная в настоящей Ограниченной Гарантии, является единственной гарантией SCAN ~ LINK для данного Устройства. SCAN ~ LINK не дает других гарантий, условий и заверений, явных или подразумеваемых, а также установленных или иных. Никто иной не имеет права какую-либо гарантию, условие или заверение от имени SCAN ~ LINK.
3. Настоящая Ограниченная Гарантия дается только первоначальному Покупателю Устройства и не подлежит передаче другим лицам.
4. Если SCAN ~ LINK ремонтирует или заменяет Устройство во время Гарантийного периода, Гарантийный период на отремонтированное или замененное устройство истекает по истечении первоначального Гарантийного периода. Кроме того, время, необходимое для транзита, ремонта и/или замены на условиях настоящей Ограниченной Гарантии, не должно быть исключено из Гарантийного периода.
5. Гарантийный ремонт должен выполняться компанией SCAN ~ LINK или её авторизованными агентами. Настоящая Ограниченная Гарантия будет аннулирована при попытке ремонта этого Устройства неавторизованной стороной, в том числе Покупателем.
6. Гарантийное обслуживание или поддержка, предоставляемые компанией SCAN ~ LINK или от её имени, согласно настоящей Ограниченной Гарантии, является условным Покупателю, обратившемуся с любыми проблемами в Устройстве к Дилеру во время Гарантийного Периода.
7. Дилер и компания SCAN ~ LINK, работающие совместно, для начала, попытаются устранить проблемы Покупателя с Устройством на месте, в присутствии Покупателя.
8. Если SCAN ~ LINK определит, что Устройство может быть отправлено по почте, SCAN ~ LINK выдаст Разрешение на возврат товара ("RMA"), разрешающий возврат устройства в компанию SCAN ~ LINK.

9. Любое Устройство, возвращаемое в SCAN – LINK, должно быть отправлено по почте в соответствии с инструкциями SCAN–LINK. SCAN – LINK не несет ответственности за Устройство, отправленное не в соответствии с инструкциями SCAN–LINK.
10. После получения Устройства, если SCAN – LINK определит, что устройство неисправно и покрывается настоящей Ограниченной Гарантией, SCAN – LINK может по своему полному и собственному усмотрению:
  - i) отремонтировать неисправный компонент Устройства с использованием новых или восстановленных деталей, не взимая плату с Покупателя;
  - ii) заменить неисправное Устройство сравнительно новым или отремонтированным изделием, не взимая плату с Покупателя; или
  - iii) возместить Покупателю сумму, уплаченную при покупке Устройства.
11. Если SCAN – LINK определит, что настоящая Ограниченная Гарантия не действует на Устройство, либо была аннулирована прежде, SCAN – LINK будет взимать плату за последующие диагностику Устройства и обслуживание Устройства с любыми техническими неполадками, в зависимости от потраченного времени, стоимости деталей, и затрат на возврат и/или доставку данного Устройства.
12. Способы обслуживания/сервиса, наличие запчастей и время получения ответа могут отличаться.
13. Если SCAN – LINK обеспечивает замену Устройства, любое заменяющее Устройство становится собственностью Покупателя, а замененное Устройство становится собственностью SCAN – LINK.

### **Исключения и ограничения гарантии**

14. Согласно определениям SCAN – LINK, настоящая Ограниченная Гарантия не применяется в тех случаях, если повреждение, неисправность или дефект в Устройстве были вызваны или возникли в результате:
  - i. ненадлежащего использования, изменения, модификации, теплового воздействия, несчастного случая, действия непреодолимой силы, жестокого обращения, пренебрежения или использования не по назначению;
  - ii. использования Устройства в сочетании с аксессуарами, продуктами, услугами, программным обеспечением, приложениями или вспомогательным и/или периферийным оборудованием, не одобренными или не предоставленными SCAN – LINK специально для использования с Устройством;
  - iii. неправильной установки или эксплуатации, которая не соответствует процедурам технического обслуживания, изложенным в инструкциях изготовителя по установке и эксплуатации; или
  - iv. неспособности поддерживать Устройство согласно процедурам технического обслуживания, изложенным в инструкциях производителя по установке и эксплуатации.

### **Ограничение ответственности**

15. За исключением случаев, когда компании SCAN – LINK явно запрещено законом ограничивать или исключать средства правовой защиты в отношении Устройства, настоящая Ограниченная Гарантия определяет исключительные средства

правовой защиты Покупателя в отношении Устройства и любые другие гарантии, условия и заявления любого рода, как явные, так и подразумеваемые, включая, помимо прочего, подразумеваемые гарантии пригодности для продажи, удовлетворительного качества и/или пригодности для определенной цели, настоящим исключаются, не применяются и не имеют юридической силы.

16. SCAN ~ LINK не несет ответственности ни за какие косвенные, случайные, специальные или опосредованные убытки и ущерб (включая, помимо прочего, убытки в связи с упущенной выгодой, прерыванием деловой деятельности, или другой материальной ущерб), возникающие вследствие использования или невозможности использования Устройства. Эти исключения применяются даже если SCAN ~ LINK было известно о возможности возникновения таких убытков и ущерба, и, даже, если любое средство правовой защиты потеряет свою основную цель. Данное ограничение применяется независимо от того, заявлены ли такие убытки в порядке претензии, предположения или иска на основании деликта, контракта, гарантии, или на ином юридическом основании. Ответственность SCAN ~ LINK и лиц, действующих от имени SCAN ~ LINK или совместно с ней, за убытки и/или ущерб по настоящей Ограниченной гарантии не должна превышать в совокупности сумму, уплаченную Покупателем при покупке Устройства, или стоимость замены Устройства, в зависимости от того, что из двух больше.

#### **Регулирующее законодательство**

17. Настоящая Ограниченная Гарантия регулируется законами Онтарио и законы Канады здесь применимы.

#### **Разное**

18. Все заявления, сделанные в рамках настоящей Ограниченной Гарантии, регулируются в соответствии с условиями, изложенными в настоящем документе. Если есть конфликт между настоящей Ограниченной Гарантией и любой другой гарантией, предоставленной Покупателю, положения настоящей Ограниченной Гарантии должны быть применены к SCAN ~ LINK в пределах такого конфликта.
19. Если какое-либо условие, положение или подраздел настоящей Ограниченной Гарантии станет недействительным, незаконным или неосуществимым, это не повлияет на действительность и исполнимость остальных условий, положений и подразделов настоящей Ограниченной Гарантии.

Авторское право на данный документ  
принадлежит компании SCAN ~ LINK Technologies Inc., 2016.

Все торговые марки являются собственностью их  
соответствующих владельцев.

Пожалуйста, посетите на вебсайт для текущей документации.

[www.scan-link.com](http://www.scan-link.com).